

PARA APLICAR - PARA APLICAR

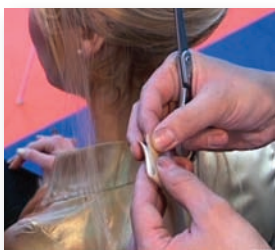
Lavar bien la cabeza con champú, sin utilizar bálsamo o crema suavizante y después secar completamente.

Lavar bem a cabeça com shampoo, sem utilizar bálsamo ou creme amaciador e depois secar completamente.



Retirar la tira roja de protección, colocando un trozo de adhesivo de cinta blanca encima. Evitar tocar con los dedos cualquiera de las partes adhesivas.

Retirar a parte vermelha de protecção, colocando um pouco de adesivo de cor branca por cima. Evitar tocar com os dedos qualquer parte adesiva.



El cabello de las extensiones viene presentado en tiras de 8 cms. Para una fácil colocación y mayor duración, recomendamos cortar las tiras dividiéndolas en 4 partes de 2 cms. cada una.

O cabelo das extensões está apresentado em tiras com 8cms. Para uma fácil colocação e maior duração, recomendamos cortar as tiras dividindo-as em 4 partes de 2 cms. cada uma.

COLOCACION - COLOCAÇÃO

Dejamos sin poner 2,5 cms. aproximadamente en todo el perímetro de la cabeza, comenzando la aplicación por la nuca.

Deixamos sem colocar 2,5 cms. aproximadamente em todo o perímetro da cabeça, começando a aplicação pela nuca.



Cogemos una mecha de extensiones ya preparada, retiramos la tira blanca de protección y la ponemos en el cabello seleccionado apretando ligeramente.

Com uma madeixa de extensões já preparada, retiramos a parte branca de protecção e colocamo-la no cabelo seleccionado apertando ligeiramente.



Levantamos la mecha aplicada, la sujetamos arriba con una pinza y colocamos de igual forma otra extensión en el lado posterior a la primera mecha aplicada.

Levantamos a madeixa aplicada, colocamo-la para cima com uma pinça e colocamos de igual forma outra extensão no lado posterior à primeira madeixa aplicada.



De esta forma el cabello de la clienta quedaría en el interior de las dos extensiones. Apretamos fuertemente las dos mechas para una fijación duradera.

De esta forma o cabelo da cliente ficará no interior das duas extensões. Apertamos fortemente as duas madeixas para uma fixação duradoura.



En la siguiente aplicación dejar un margen de 1 cm. aproximadamente.

Na seguinte aplicação deixar uma margem de 1 cm. aproximadamente.

PARA QUITAR - PARA RETIRAR



Aplicar un poco de disolvente especial en el interior de cada mecha de extensiones.

Aplicar um pouco de dissolvente especial no interior de cada madeixa de extensões.



Dejar actuar entre 5 y 10 segundos.

Deixar actuar entre 5 e 10 segundos



Estirar de ellas poco a poco hasta quitarlas completamente.

Retirar as madeixas a pouco a pouco até saírem completamente.

Lavar bien con champú para eliminar cualquier resto de adhesivo o disolvente.

Lavar bem com shampoo para eliminar qualquer resto de autocolante ou dissolvente.