

PARA APLICAR - PARA APLICAR

1



En primer lugar, haremos las particiones, empezando por la nuca y en horizontal.

Em primeiro lugar, faremos as divisões, começando pela nuca e na horizontal.

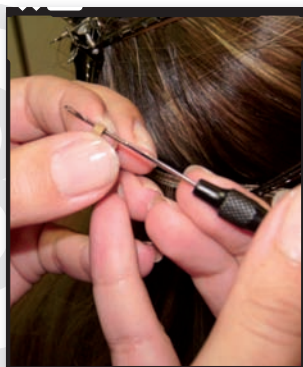
2



A continuación, cortaremos el cabello tejido a la misma medida que la partición hecha anteriormente y la colocaremos ayudándonos de unas pinzas lo más cerca posible a la raíz.

Em continuação, cortaremos o cabelo cosido na mesma medida que a divisão efectuada anteriormente e colocamo-la auxiliando-nos de umas pinças o mais perto possível da raiz.

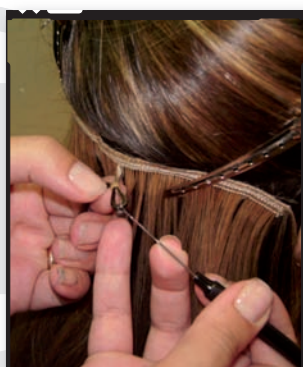
3



Colocamos un mini-cilindro en el enhebrador especial para mechones.

Colocamos um mini-cilindro na agulha enfiadora especial para madeixas.

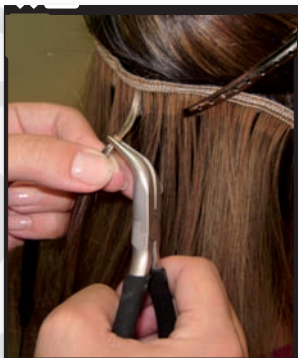
4



Con la punta del enhebrador cogemos un poco de cabello del cliente junto con otro poco de cabello tejido de la cortina. Estiramos suavemente subiendo el mini-cilindro por el mechón enhebrado.

Com a ponta da agulha enfiadora seleccionamos um pouco de cabelo do cliente junto com uma madeixa de cabelo cosido (de cortina), puxamos suavemente subindo o mini-cilindro pelo conjunto de cabelo seleccionado.

5



Subimos con cuidado el mini-cilindro justo hasta la tejedura de la cortina.

Subimos com cuidado o mini-cilindro até à cosedura da cortina.

6



Apretamos firmemente el mini-cilindro con la punta del alicate, dejándolo plano y comprobando que quede perfectamente sujeto el cabello tejido de la extensión al cabello del cliente.

Apertamos firmemente o mini-cilindro com a ponta do alicate, deixando-o plano e comprovando que o cabelo cosido da extensão fique perfeitamente preso ao cabelo do cliente.

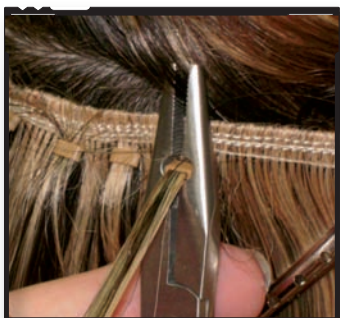
7



Para un mejor acabado y no tener la necesidad de usar colas o adhesivos, recomendamos aplicar un mini-cilindro cada 2 cms.

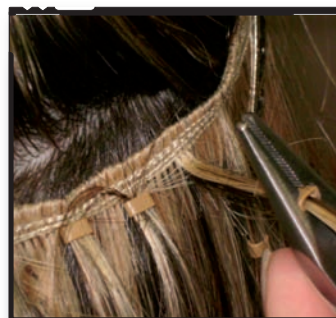
Para uma melhor finalização e não haver a necessidade de usar colas ou auto-colantes, recomendamos aplicar um mini-cilindro cada 2 cms.

PARA QUITAR - PARA RETIRAR



Con la ayuda del alicate de aplicar y reutilizar, colocamos el mini-cilindro en la hendidura del alicate, apretando firmemente. Comprobamos que el mini-cilindro vuelve a su forma original redondeada.

Com a ajuda do alicate de aplicar e reutilizar, colocamos o mini-cilindro na abertura especial do alicate, apertando firmemente. Comprovamos que o mini-cilindro volta à sua forma original arredondada.



A continuación, comenzamos a bajar el mini-cilindro hasta quitarlo del mechón completamente. La mecha queda liberada sin ninguna dificultad.

Em continuação, começamos a baixar o mini-cilindro até retirá-lo completamente da madeixa. A madeixa fica libertada sem nenhuma dificuldade.