

PARA APLICAR - PARA APLICAR



Comenzaremos por la nuca, haciendo particiones.

Começaremos pela nuca, fazendo divisões.



Cogemos un mechón de extensiones "Camaflex" ya preparado, y lo introducimos en el enhebrador.

Colocamos uma madeixa de extensões "Camaflex" já preparado e introduzimo-lo no enfiador.



Con la ayuda de la aguja, sacamos un mechón del cliente, pasándolo por el hueco del enhebrador.

Com a ajuda da agulha, seleccionamos uma madeixa do cliente, passando-a pelo buraco do enfiador.



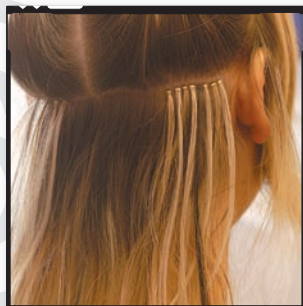
A continuación, sujetando con los alicates la base del mechón de extensiones, estiramos del enhebrador extrayendo la mecha del cliente.

Em continuação, segurando com o alicate a base da madeixa de extensões, retiramo-la do enfiador extraindo assim a madeixa do cliente.



Subiremos con los alicates hasta la raíz, presionando fuertemente para asegurar la sujeción.

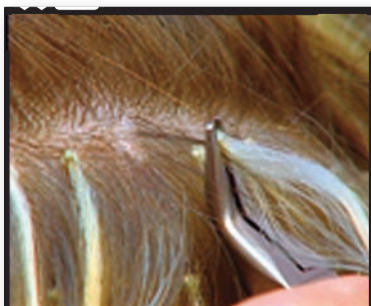
Com a ajuda do alicate, levamos a extensão até à raiz, pressionando fortemente uma única vez para assegurar o aperto.



Seguiremos el mismo proceso, hasta conseguir el trabajo deseado, ya sea aplicar mechass sueltas o dar volumen.

Seguiremos o mesmo processo até conseguir o trabalho desejado, seja aplicar madeixas soltas ou dar volume.

PARA QUITAR - PARA RETIRAR



Para quitar las extensiones, sólo necesitaremos los alicates. Presionamos en los extremos de la base para conseguir abrirla mínimamente, mientras estiramos suavemente de la mecha hasta quitarla totalmente.

Para retirar as extensões, apenas necessitamos do alicate. Pressionamos os extremos da base para conseguir abri-la minimamente, enquanto puxamos suavemente a madeixa até retirá-la totalmente.



El resultado final.

O resultado final
(um dos resultados possíveis).